



Gdańsk dnia 21-04-2022

OPINIA NR 300/2022

Z wyników przeprowadzonych oględzin - ekspertyzy urządzeń grzewczo-kominowych
w **Gdańsk, ul. Ogarna Nr 56 - Pałac Młodzieży w Gdańsku**

dotycząca mieszkania Nr

Pracownia Architektów Zen, ul. Orkana 23B/3, 40-553 Katowice.

Sporządzona przez posiadającego wymagane uprawnienia pracownika mistrza kominarskiego
Pana **Brzoza Tomasz, Liebrecht Jacek** w celu:

Wskazania miejsca podłączenia

Ustalenia prawidłowości podłączenia

Ustalenia przyczyn wadliwego działania urządzeń

W związku z czym stwierdza się co następuje:

Ekspertyzę kominarską wykonano do celów projektowych:

1.
 - Przekrój przewodów kominowych nr 1, 2, 3, 4, 6, 7, 8, 9, 10, 11, 12, 13, 14, 15, 16, 17 wynosi 140X140mm.
 - Przekrój przewodu kominowego nr 5 wynosi 200X300mm.
2. Głębokość przewodów kominowych podano na załączonym szkicu graficznym.
3. Brak wentylacji wywiewnej w łazience mieszkania prywatnego, w której zainstalowany jest piec gazowy CW.
4. Brak wkładu kwasoodpornego w przewodzie spalinowym nr 2 od pieca gazowego CW mieszkania prywatnego.
5.
 - Wentylacje wywiewne sali komputerowej, sali tanecznej i pokoju mieszkania Pałacu Młodzieży podłączone są do wspólnego przewodu kominowego nr 10.
 - Wentylacje wywiewne kuchni mieszkania Pałacu Młodzieży i zaplecza teatralnego podłączone są do wspólnego przewodu kominowego nr 16.

Wymienić sposoby usunięcia przyczyn wadliwego działania:

Inne uwagi:

Opinię sporządzono w oparciu o : Ustawę z dn. 7 lipca 1994r. - Prawo Budowlane Dz. U. Nr 106 poz. 1126 z 2000r. Dz. U. Nr 75 - Rozporządzenie Ministra Infrastruktury z dn. 12 kwietnia 2002r. w sprawie warunków technicznych jakim powinny odpowiadać budynki i ich usytuowanie. Dz.U. Nr 109 poz. 719 z dnia 30 czerwca 2010, Rozporządzenie Ministra Spraw Wewnętrznych i Administracji z dnia 7 czerwca 2010 w sprawie ochrony przeciwpożarowej budynków i innych obiektów budowlanych i terenów.

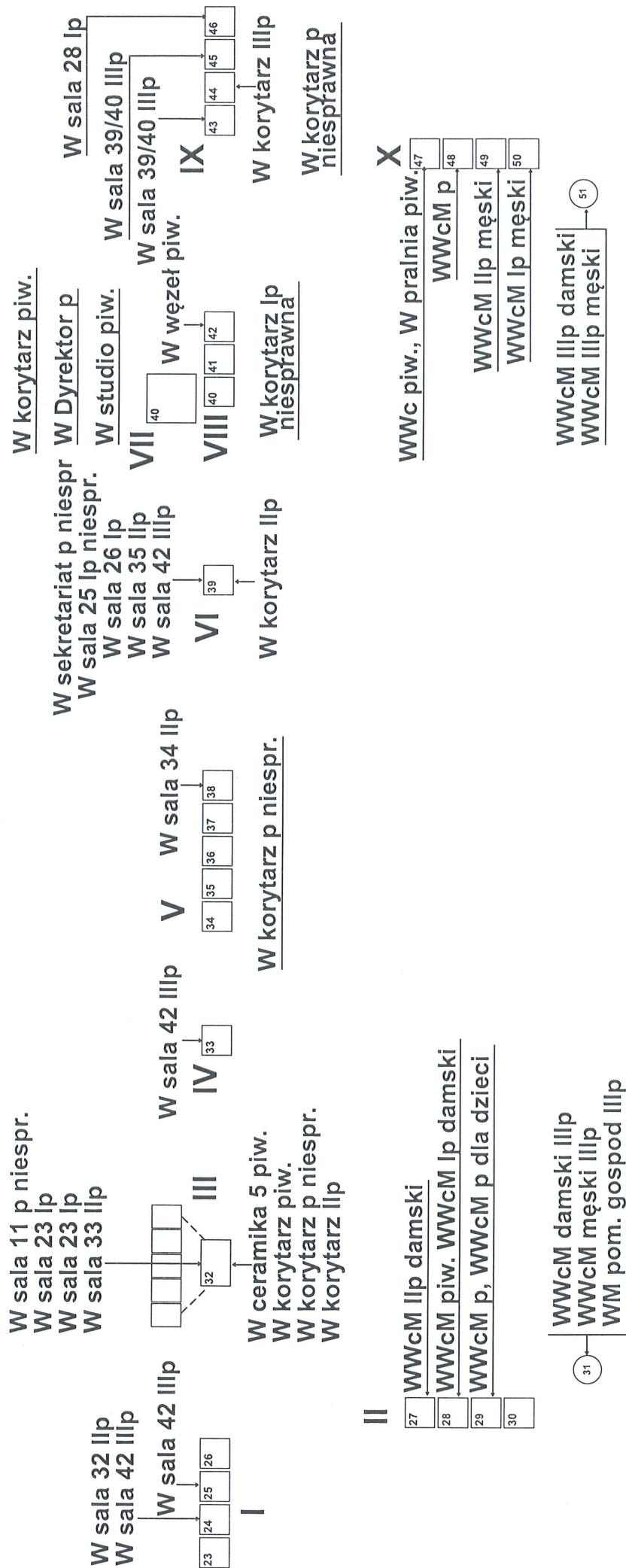
uprawniony mistrz kominarski

Andrzej Brzoza upr. 1399/82 U.W. Gdańsk

.....
(Data i podpis potwierdzenia odbioru)

CZĘŚĆ WYSOKA

W sala 15 p niespr.



Gdańsk ul. Ogarna 56 Pałac Młodzieży - wejście do budynku

LEGENDA

PG. - piecyk gazowy ciepła woda

CO.G. - centralne ogrzewanie gaz

CO.CW.G. - centralne ogrzewanie ciepła woda

CO.E. - centralne ogrzewanie ciepłowodowe

CO.CW.Q. - centralne ogrzewanie ciepła woda olejowe

PK. - piec kałowy

PKp. - piec kuchenny

PKp. - piec kominkowy przenośny

K. - kominek

WK. - wentylacja kuchnia

WL. - wentylacja łazienka

WWC. - wentylacja ustęp

Wp. - wentylacja pokój

Wg. - wentylacja garaż

Wk. - wentylacja kotłownia

12 ← numer przewodu

16 ← głębokość przewodu

⊙ - odpowietrzenie kanalizacji

I p. IV p. XI p. - kondygnacja

PG. - piecyk gazowy ciepła woda

CO.G. - centralne ogrzewanie gaz

CO.CW.G. - centralne ogrzewanie ciepła woda

CO.E. - centralne ogrzewanie ciepłowodowe

CO.CW.Q. - centralne ogrzewanie ciepła woda olejowe

PK. - piec kałowy

PKp. - piec kuchenny

PKp. - piec kominkowy przenośny

K. - kominek

WK. - wentylacja kuchnia

WL. - wentylacja łazienka

WWC. - wentylacja ustęp

Wp. - wentylacja pokój

Wg. - wentylacja garaż

Wk. - wentylacja kotłownia

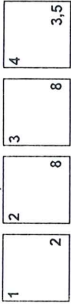
12 ← numer przewodu

16 ← głębokość przewodu

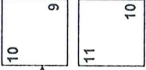
⊙ - odpowietrzenie kanalizacji

I p. IV p. XI p. - kondygnacja

mieszkanie prywatne
PGŁ Ip



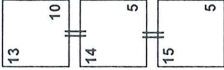
W pokój Ip mieszkanie P.M.
W sala komputerowa P.M. parter



W piw. sala taneczna P.M.



W piw. ceramika P.M.



W archiwum parter P.M.



WK Ip mieszkanie prywatne



W Ip zaplecze teatralne P.M.



Gdańsk ul. Ogarna 56 Pałac Młodzieży - wejście do budynku